



**СОВЕТ ДЕПУТАТОВ г. АРГУН ЧЕЧЕНСКОЙ РЕСПУБЛИКИ
НОХЧИЙН РЕСПУБЛИКИН УСТРАДА-Г1АЛИН ДЕПУТАТИЙН
КХЕТАШО**

**Двадцать третье внеочередное заседание Совета депутатов
муниципального образования г. Аргун четвертого созыва**

РЕШЕНИЕ

01.12.2021

г. Аргун

№ 73

**Об утверждении границы населенного
пункта село Бердыкель**

На основании обращения мэрии города Аргун, в соответствии с Федеральным законом от 6 марта 2003 года № 131 -ФЗ «Об общих принципах организации местного самоуправления в Российской Федерации», Градостроительным кодексом Российской Федерации, Уставом муниципального образования городской округ город Аргун, в целях совершенствования территориального планирования, упорядочения структуры земель, обеспечения сохранности и целевого использования земель различных категорий, Совет депутатов г. Аргун

РЕШИЛ:

1. Утвердить прилагаемые:
 - а) Каталог координат межевых знаков границы населенного пункта село Бердыкель (приложение 1);
 - б) План границы населенного пункта село Бердыкель (приложение 2);
 - в) Картографическую схему границы населенного пункта село Бердыкель, нанесенную на космическое изображение местности (приложение 3).
2. Мэрии города Аргун:
 - а) в срок не позднее одного месяца осуществить мероприятия по внесению сведений о границах населенного пункта село Бердыкель в государственный кадастр недвижимости;
 - б) в ходе дальнейшей работы по внесению изменений в Генеральный план городского округа г. Аргун отобразить в нем границы населенного пункта село Бердыкель, утвержденные настоящим решением;
 - в) принять необходимые меры по прекращению нецелевого использования земель и земельных участков, находящихся за линией

прохождения границы населенного пункта село Бердыкель, и восстановлению правового режима земель и земельных участков с учетом их принадлежности к землям определенных категорий.

3. Направить данное решение в Администрацию Главы и Правительства Чеченской Республики.

4. Настоящее решение подлежит официальному опубликованию в городской газете «Аргун» и размещению на сайте Совета депутатов г. Аргун www.sovetargun.ru в сети «Интернет».

5. Настоящее решение вступает в силу со дня его опубликования.

Глава города Аргун



И.З. Аюбов

Каталог координат границ населенного пункта село Бердыкель

Название (номер) межевого знака	Дирекционные углы (град. мин. сек.)	Длина линии(м)	X координата	Y координата
н1			92837,91	325814,4
	71° 03' 43"	19,44		
н2			92844,22	325832,79
	70° 21' 14"	730,74		
н3			93089,9	326520,99
	71° 53' 37"	395,78		
н4			93212,9	326897,17
	72° 31' 32"	23,01		
н5			93219,81	326919,12
	75° 57' 38"	127,46		
н6			93250,73	327042,77
	137° 50' 56"	20,77		
н7			93235,33	327056,71
	136° 32' 45"	78,11		
н8			93178,63	327110,43
	182° 04' 21"	267,12		
н9			92911,68	327100,77
	166° 03' 39"	45,87		
н10			92867,16	327111,82
	171° 03' 53"	64,51		
н11			92803,43	327121,84
	189° 48' 19"	209,51		
н12			92596,98	327086,16
	193° 25' 38"	165,24		
н13			92436,26	327047,79
	199° 10' 57"	154,15		
н14			92290,67	326997,14
	217° 47' 04"	57,76		
н15			92245,02	326961,75
	214° 21' 27"	40,24		
н16			92211,8	326939,04
	175° 39' 30"	94,97		
н17			92117,1	326946,23
	190° 59' 26"	56,65		
н18			92061,49	326935,43
	121° 41' 15"	17,38		
н19			92052,36	326950,22
	201° 10' 13"	63,88		
н20			91992,79	326927,15
	200° 09' 27"	119,5		
н21			91880,61	326885,97
	209° 07' 13"	84,76		
н22			91806,56	326844,72
	180° 42' 19"	148,68		
н23			91657,89	326842,89
	183° 14' 45"	240,03		
н24			91418,25	326829,3
	194° 56' 57"	140,48		
н25			91282,52	326793,06
	209° 05' 20"	21,02		

н26			91264,15	326782,84
	224° 07' 26"	34,69		
н27			91239,25	326758,69
	221° 19' 11"	187,94		
н28			91098,1	326634,6
	222° 53' 01"	170,61		
н29			90973,09	326518,5
	219° 30' 29"	16,77		
н30			90960,15	326507,83
	200° 21' 39"	15,81		
н31			90945,33	326502,33
	188° 20' 22"	23,99		
н32			90921,59	326498,85
	180° 13' 05"	47,27		
н33			90874,32	326498,67
	179° 44' 14"	802,67		
н34			90071,66	326502,35
	187° 11' 53"	105,99		
н35			89966,51	326489,07
	182° 58' 15"	465,18		
н36			89501,96	326464,96
	186° 05' 26"	216,87		
н37			89286,31	326441,95
	275° 09' 35"	77,84		
н38			89293,31	326364,43
	213° 02' 57"	173,85		
н39			89147,59	326269,62
	275° 45' 13"	50,37		
н40			89152,64	326219,5
	202° 34' 50"	253,45		
н41			88918,62	326122,18
	175° 55' 09"	78,13		
н42			88840,69	326127,74
	101° 16' 11"	47,54		
н43			88831,4	326174,36
	187° 12' 45"	314,38		
н44			88519,51	326134,89
	174° 17' 46"	522,6		
н45			87999,5	326186,83
	174° 57' 07"	169,45		
н46			87830,71	326201,74
	175° 20' 11"	75,15		
н47			87755,81	326207,85
	196° 14' 31"	40,08		
н48			87717,33	326196,64
	199° 49' 29"	254,64		
н49			87477,78	326110,28
	239° 53' 52"	188,68		
н50			87383,15	325947,05
	348° 42' 13"	240,04		
н51			87618,54	325900,03
	7° 15' 55"	66,82		
н52			87684,82	325908,48

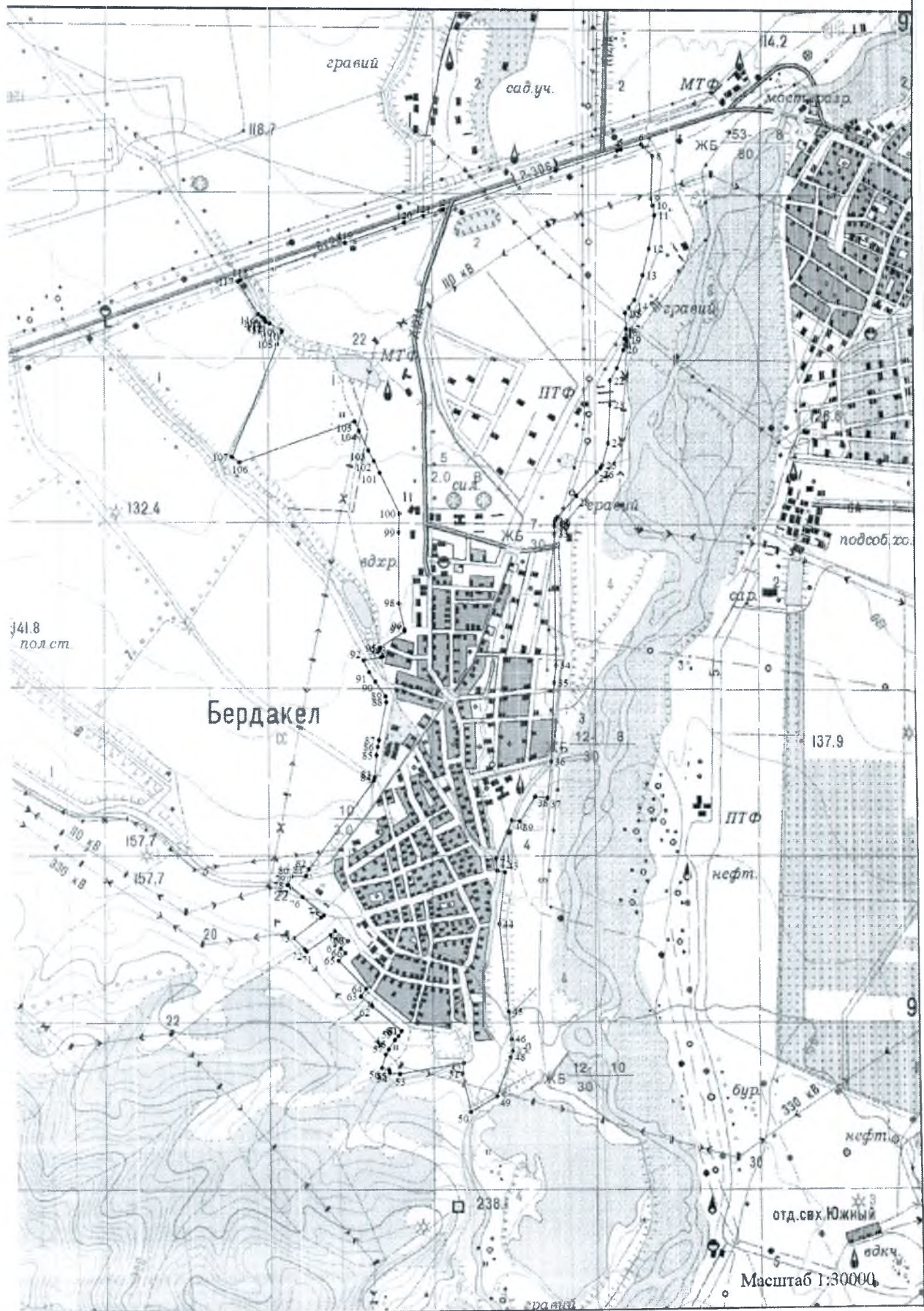
	260° 37' 42"	398,43		
н53			87619,94	325515,37
	277° 11' 44"	63,55		
н54			87627,9	325452,32
	353° 26' 49"	18,14		
н55			87645,92	325450,25
	284° 28' 25"	46,69		
н56			87657,59	325405,04
	16° 43' 00"	84,58		
н57			87738,6	325429,37
	29° 01' 41"	39,65		
н58			87773,27	325448,61
	32° 44' 10"	68,48		
н59			87830,87	325485,64
	43° 11' 07"	35,73		
н60			87856,92	325510,09
	31° 09' 59"	34,9		
н61			87886,78	325528,15
	311° 05' 55"	234,77		
н62			88041,11	325351,23
	310° 03' 57"	91,09		
н63			88099,74	325281,52
	35° 08' 05"	54,89		
н64			88144,63	325313,11
	315° 11' 43"	234,43		
н65			88310,96	325147,91
	43° 55' 49"	60,98		
н66			88354,88	325190,22
	313° 16' 31"	39,94		
н67			88382,26	325161,14
	45° 21' 10"	63,17		
н68			88426,65	325206,08
	306° 44' 40"	100,56		
н69			88486,81	325125,5
	228° 41' 45"	35,1		
н70			88463,64	325099,13
	236° 01' 33"	176,14		
н71			88365,21	324953,06
	317° 41' 23"	17,93		
н72			88378,47	324940,99
	315° 54' 48"	94,49		
н73			88446,34	324875,25
	54° 22' 49"	205,91		
н74			88566,26	325042,63
	56° 28' 02"	20,2		
н75			88577,42	325059,47
	310° 36' 22"	168,72		
н76			88687,23	324931,38
	309° 38' 27"	89,49		
н77			88744,32	324862,47
	308° 14' 49"	27,3		
н78			88761,22	324841,03
	29° 18' 42"	5,41		

Н79			88765,94	324843,63
	23° 23' 57"	53,61		
Н80			88815,14	324864,97
	87° 50' 57"	89,52		
Н81			88818,5	324954,43
	24° 02' 34"	43,49		
Н82			88858,22	324972,15
	36° 59' 28"	672,66		
Н83			89395,49	325376,88
	17° 36' 29"	19,5		
Н84			89414,08	325382,78
	5° 28' 42"	131,35		
Н85			89544,83	325395,32
	9° 21' 55"	48,49		
Н86			89592,67	325403,21
	11° 29' 51"	40,14		
Н87			89632	325411,21
	11° 52' 21"	230,49		
Н88			89857,56	325458,63
	353° 24' 01"	35,59		
Н89			89892,91	325454,54
	324° 34' 56"	106,62		
Н90			89979,8	325392,75
	326° 59' 13"	68,06		
Н91			90036,87	325355,67
	335° 26' 25"	79,49		
Н92			90109,17	325322,63
	80° 17' 18"	109,19		
Н93			90127,59	325430,26
	64° 51' 29"	11,34		
Н94			90132,41	325440,53
	343° 08' 41"	55,53		
Н95			90185,55	325424,43
	55° 56' 51"	182,89		
Н96			90287,96	325575,96
	357° 17' 33"	13,12		
Н97			90301,07	325575,34
	348° 08' 48"	165,87		
Н98			90463,4	325541,27
	0° 17' 10"	422,46		
Н99			90885,85	325543,38
	2° 47' 31"	113,95		
Н100			90999,66	325548,93
	333° 49' 48"	268,46		
Н101			91240,6	325430,53
	334° 23' 28"	80,68		
Н102			91313,35	325395,66
	333° 19' 29"	74,31		
Н103			91379,75	325362,3
	334° 31' 53"	132,04		
Н104			91498,96	325305,52
	335° 27' 30"	62,57		
Н105			91555,88	325279,53

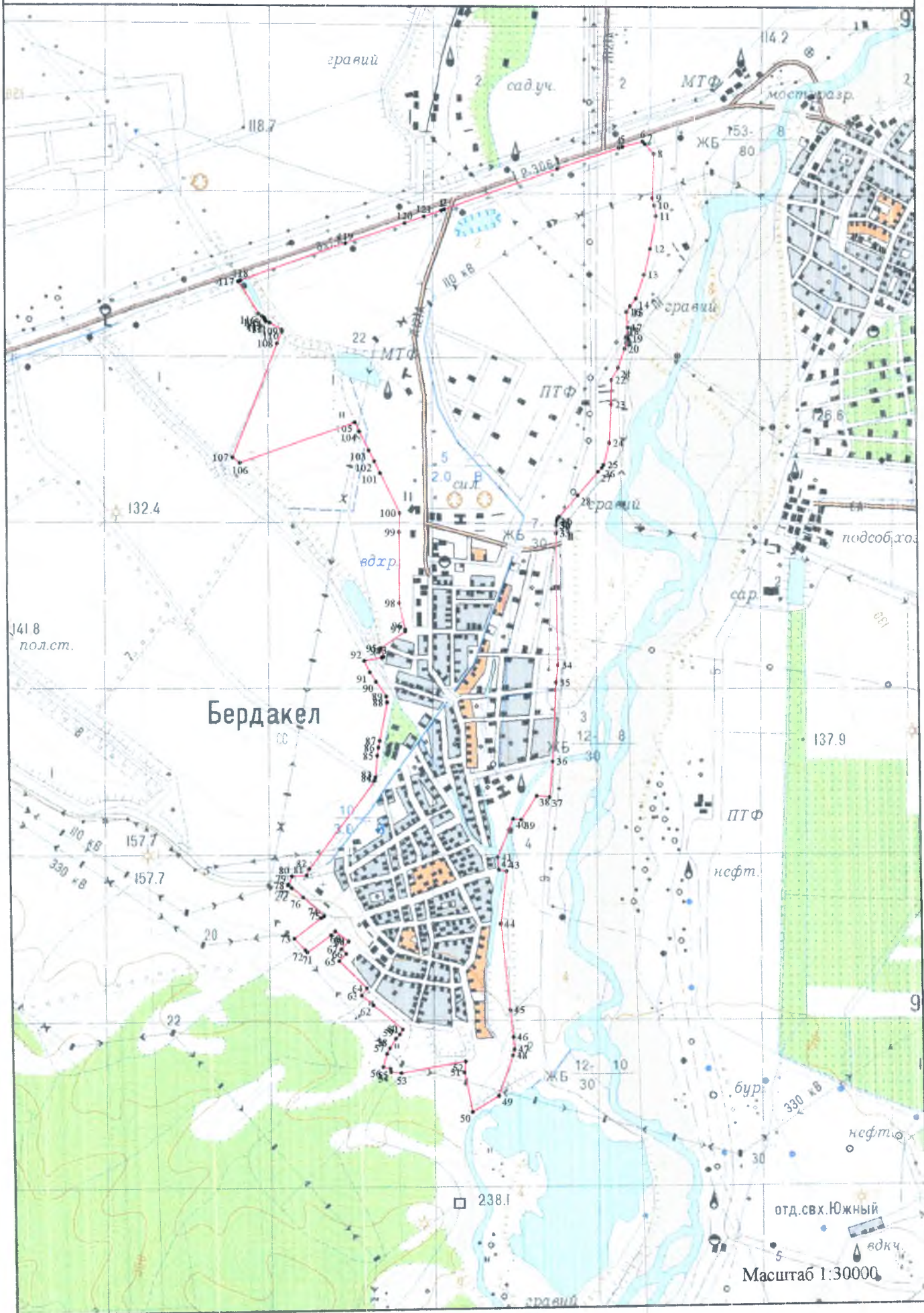
	250° 40' 01"	744,16		
н106			91309,52	324577,33
	306° 35' 41"	56,21		
н107			91343,03	324532,2
	21° 57' 41"	739,07		
н108			92028,47	324808,6
	22° 02' 17"	78,25		
н109			92101	324837,96
	343° 50' 02"	10,7		
н110			92111,28	324834,98
	300° 20' 32"	80,65		
н111			92152,02	324765,38
	290° 14' 22"	25,41		
н112			92160,81	324741,54
	328° 49' 41"	11,8		
н113			92170,91	324735,43
	341° 34' 59"	10		
н114			92180,4	324732,27
	301° 36' 05"	18,19		
н115			92189,93	324716,78
	308° 14' 53"	24,78		
н116			92205,27	324697,32
	327° 49' 56"	231,87		
н117			92401,55	324573,87
	66° 33' 50"	16,8		
н118			92408,23	324589,28
	70° 18' 35"	679,95		
н119			92637,33	325229,47
	71° 02' 30"	382,2		
н120			92761,5	325590,94
	71° 07' 18"	125,01		
н121			92801,95	325709,23
	71° 07' 24"	111,15		
н1			92837,91	325814,4

Площадь: 7240291,157кв.м. Периметр: 17196,16м.

План границ населенного пункта село Бердыкель



План границ населенного пункта село Бердыкель



Граница населенного пункта с Бердыкель



одное

Бердыкель

Аргун